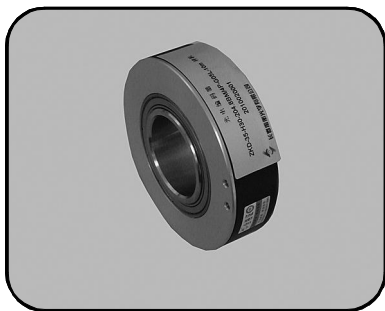


## 增量式编码器——空心轴部分

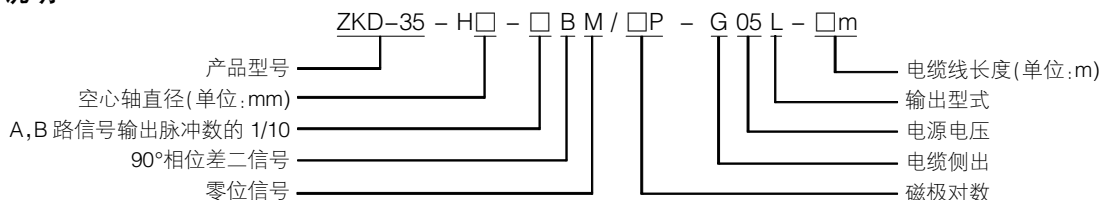


# ZKD-35 系列

### 用途及特点

- 广泛用于自动控制、自动测量、遥控、计算机技术,尤其适用于无机房电梯的自动控制。
- 其特点是采用 ASIC 光电器件,可靠性高,寿命长,抗干扰性能强,宽温度使用范围等。

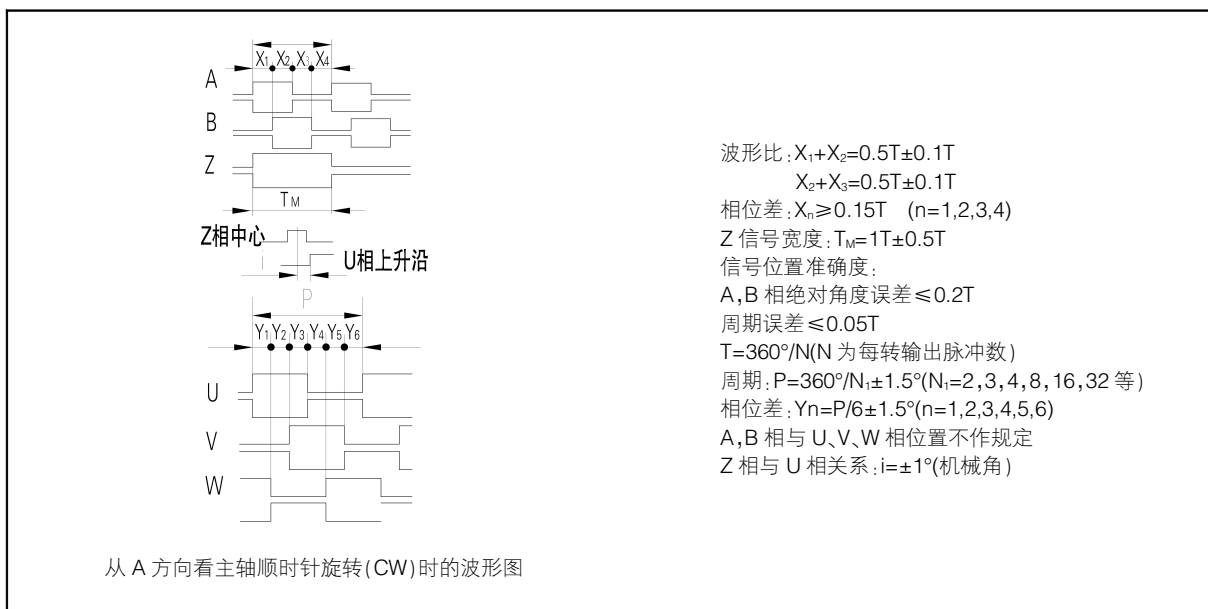
### 型号说明



每转输出脉冲数: 1024, 2048P/r

U、V、W 信号周期: 2P, 3P, 4P, 8P, 10P, 16P, 32P 等

### 输出波形与信号位置精度



### 电气参数

输出型式	电源电压 DC (V)	消耗电流 (mA)	输出电压 (V)		上升、下降时间 (ns)	响应频率 (kHz)	绝缘阻抗 (MΩ) DC500V
			V <sub>H</sub>	V <sub>L</sub>			
L (驱动器)	5±0.25	≤100	≥2.5	≤0.5	≤200	0~200	≥100

注: 以上数据在 0.5 米线长下测试。

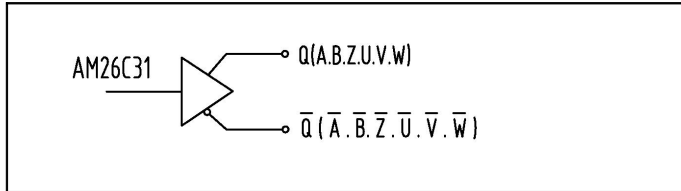
### 机械参数

最大转数 (r/min)	启动力矩 (25°C) (N.m)	轴最大负载 (N)		转动惯量 (kgm <sup>2</sup> )	允许角加速度 (rad/s <sup>2</sup> )
		径向	轴向		
5000	5×10 <sup>-2</sup>	40	20	1×10 <sup>-5</sup>	10000

■ 环境参数

使用温度(°C)	贮存温度(°C)	耐振动(m/s <sup>2</sup> )	耐冲击(m/s <sup>2</sup> )	防护等级	重量(kg)
-20~+85	-20~+90	100(10~200Hz,x,y,z 三方向各32h)	980(x,y,z三方向各 3次,每次6ms)	IP50	约0.5 (电缆线除外)

■ 输出型式



■ 接线表

信号	5V	A	B	Z	U	V	W	屏蔽
线色	红	绿	灰	黄	棕	蓝	橙	铜网
信号	0V	A <sup>-</sup>	B <sup>-</sup>	Z <sup>-</sup>	U <sup>-</sup>	V <sup>-</sup>	W <sup>-</sup>	
线色	黑	白/绿	白/灰	白/黄	白/棕	白/蓝	白/橙	

■ 外形图及安装尺寸

